

# البيئة الرقابية التجريبية للابتكارات التقنية

## Regulatory Sandbox for FinTech

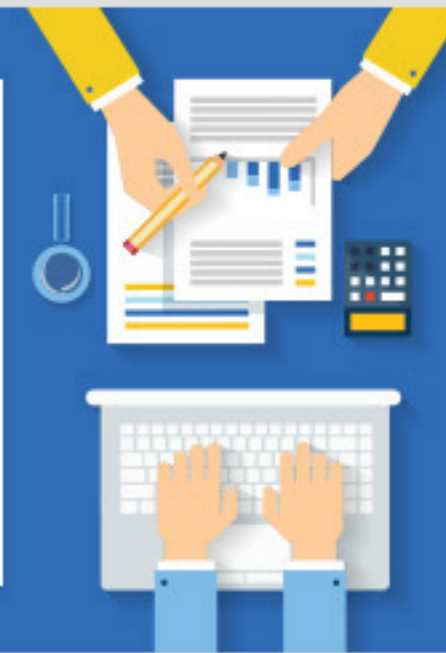
### المراحل

تعبئة نموذج الطلب وتقديمه مع المستندات المطلوبة ليتم مراجعته.



1  
مرحلة  
تقديم  
الطلب

دراسة الطلب من النواحي الفنية والأمنية والرقابية.



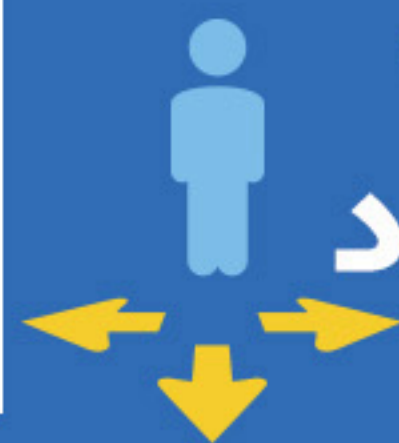
2  
مرحلة  
التقييم

البدء في الاختبارات الفنية والتشغيلية للمنتج أو الخدمة المقترحة.



3  
مرحلة  
الإختبار

إتخاذ القرار بالموافقة أو الرفض.



4  
مرحلة  
الاعتماد



لمزيد من التفاصيل يرجى زيارة  
[www.cbk.gov.kw/regulatory\\_sandbox](http://www.cbk.gov.kw/regulatory_sandbox)